

ATTACK



CALZADO & BALONES

W I N G

SOLES BY MICHELIN



Uwe Gensheimer



Jannik Kohlbacher



Hampus Wanne



Daniel Rebmann



Janus Dadi Smarason



Marius Steinhauser



Adrien Dipanda



Johanna Stackschlader



Oscar Bergendahl



Lukas Stutzke



Ladjana Pop-Lazic



Tomas Babak



Jonas Kallmann



Kresimir Kozina



Laetitia Quist



Nathalie Hagman



Andreas Wolff



Max Darj



Felix Claar



Tim Nothdurft



Evgeni Povnov



Luis Faege



Renars Uscins



Catherine Gabriel



Nathalie Hendrikse



Xenia Smits



Linn Blohm



Mohammad Sanad



Tomáš Mirkva



Björn Zintel



Marvin Lier



Maxi Mühlner



Lea Rührter



Fabian Gutbrod





Kempastage

Emocionante, emotivo, incomparable.

Ya sea en la pista, en la alfombra o en la arena, estos son nuestros escenarios. Descubre las historias de nuestros #Siegesjäger en:



blog.kempa-sports.com

08 WING LITE 2.0 NUEVO

DISPONIBLE DESDE JUNIO 2022



10 WING 2.0 NUEVO

DISPONIBLE DESDE JUNIO 2022



12 ATTACK ONE 2.0 NUEVO

DISPONIBLE DESDE JUNIO 2022



14 ATTACK TWO 2.0 NUEVO

DISPONIBLE DESDE JUNIO 2022



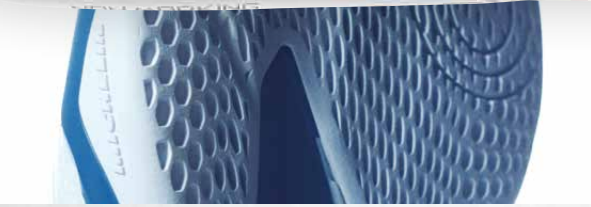
16 ATTACK MID



20 BALÓNES



W I N G

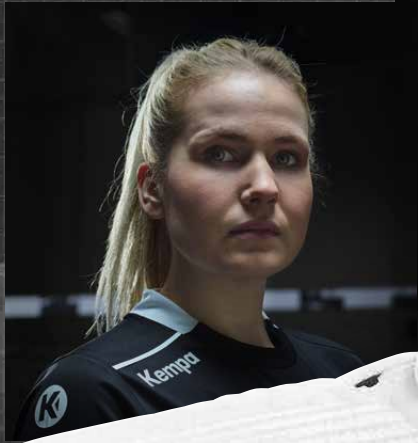


SOLES BY  **MICHELIN**



DISPONIBLE DESDE JUNIO 2022

ATTACK



MATRIX^{2.0}



SOLES BY /  **MICHELIN**



DISPONIBLE DESDE JUNIO 2022

W I N G

L I G H T N E S S

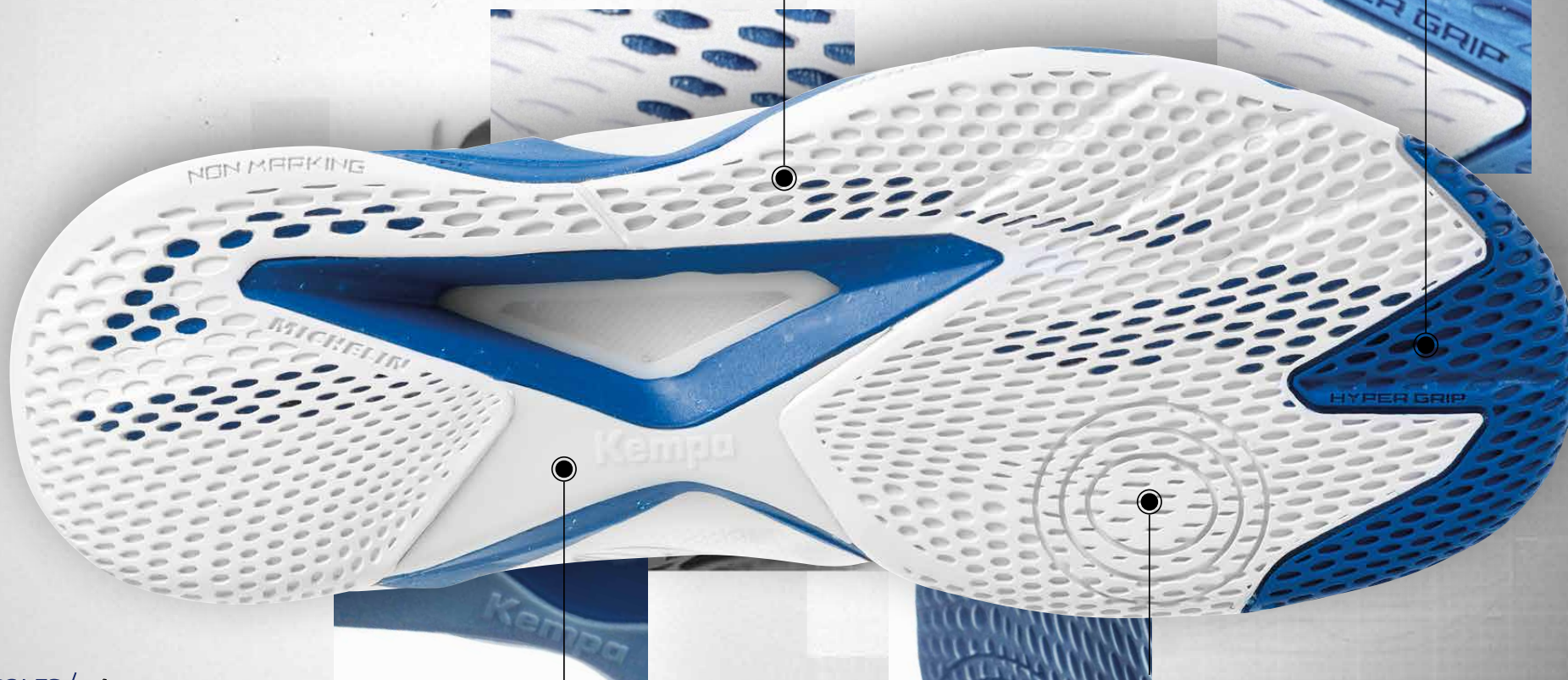
HONEYCOMB PROFILE

estructura dinámica con forma de panel que proporciona un mejor agarre multidireccional en cambios bruscos de dirección.



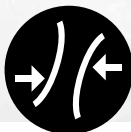
HYPER GRIP

excelente agarre para el despegue y aterrizaje.



Conjuntamente con MICHELIN hemos desarrollado una nueva suela que garantiza un rendimiento excepcional y persistente respecto al agarre y la resistencia.

Más sobre nuestra cooperación en:
www.kempa-sports.com/es/michelin



soporte de la parte media del pie, para una excelente estabilidad y un movimiento de rotación ergonómico.

TORSION GUIDE



área de superficie lisa y forma circular para mejores movimientos de giro.

PIVOT

ATTACK

STABILITY

FLEX SECTOR

Zonas flexibles para una excelente movilidad.



HOLE PROFILE

Resistente a la abrasión, gracias a una mayor superficie, proporcionando un excelente agarre al mismo tiempo.



HONEYCOMB PROFILE

Estructura en forma de panal con forma de tazón y líneas de perfil más grandes que proporcionan el mejor agarre multidireccional.



Kempa



MICHELIN AIRA BRAND P.A.S. NE-MARQUE
MIN. MARKING

Área especial con la superficie lisa y circular para obtener los mejores movimientos de giro.

PIVOT



Elemento de torsión que proporciona:

- Excelente estabilidad
- Movimiento de balanceo ergonómico
- Apoyo adicional del arco

TORSION SUPPORT



SOLES BY 

Conjuntamente con MICHELIN hemos desarrollado una nueva suela que garantiza un rendimiento excepcional y persistente respecto al agarre y la resistencia.

Más sobre nuestra cooperación en:
www.kempa-sports.com/es/michelin



W I N G L I G H T N E S S

SOFT FIT

Construcción elástica de la plantilla para máxima comodidad.



UNA DE LAS ZAPATILLAS MÁS LIGERAS DEL MERCADO



Cojín de EVA ligero con softpad integrado para un máximo confort y excelente absorción de impactos.

POWER CORE



Para un mayor control y una mejor transmisión de potencia.

TORSION PLATE



El ligero acolchado está compuesto al 100% por acetato de vinilo de etileno (el 20% del cual es acetato de vinilo de etileno reciclado).

SOLES BY / MICHELIN

DISPONIBLE DESDE JUNIO 2022

06



SOLES BY /  MICHELIN

NUEVO

DISPONIBLE DESDE JUNIO 2022

WING LITE 2.0

Art. 2008520

Número 6-12, 13, 14, 15

Peso 268g/Número UK 8

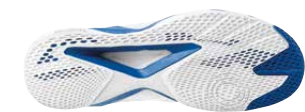
Material material superior: textil + impresión 3D, material interno: textil, suela: goma

05 negro/agua, **06** blanco/azul clásico



05

CONTINUED
COLOUR



06



SOLES BY /  MICHELIN

NUEVO

DISPONIBLE DESDE JUNIO 2022

WING LITE 2.0 WOMEN

Art. 2008530

Número 3,5-10

Peso 234g/Número UK 6

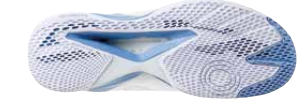
Material material superior: textil + impresión 3D, material interno: textil, suela: goma

05 blanco/agua, **06** blanco/azul lago



05

CONTINUED
COLOUR



03



SOLES BY MICHELIN

05

CONTINUED
COLOUR



WING 2.0

Art. 2008540

Número 6-12, 13, 14, 15

Peso 280g/Número UK 8

Material material superior: textil + impresión 3D,
material interno: textil, suela: goma

03 blanco/negro, **05** marino/haranja fluo



WING 2.0 WOMEN

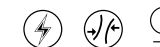
Art. 2008550

Número 3,5-10

Peso 248g/Número UK 6

Material material superior: textil + impresión 3D,
material interno: textil, suela: goma

03 blanco/gris frío



SOLES BY MICHELIN

06

ATTACK

SOLES BY MICHELIN

Número 28-33 (con cierre de velcro)



Número 34-39 (acordonado continuo)

04

CONTINUED
COLOUR**NUEVO****DISPONIBLE DESDE JUNIO 2022****ATTACK 2.0 JUNIOR**

Art. 2008660

Número 28-33 (con cierre de velcro)
34-39 (acordonado continuo)

Peso 246g/Número 35

Material material superior: textil
material interno: textil, suela: goma

04 negro/agua, **05** kempa azul/amarillo fluo, **06** blanco/azul clásico



09

WING



SOLES BY MICHELIN

Número 28-33 (con cierre de velcro)



Número 34-39 (acordonado continuo)

07

CONTINUED
COLOUR**NUEVO****DISPONIBLE DESDE JUNIO 2022****WING 2.0 JUNIOR**

Art. 2008560

Número 28-33 (con cierre de velcro)
34-39 (acordonado continuo)

Peso 205g/Número 35

Material material superior: textil
material interno: textil, suela: goma

07 marina/naranja fluo, **08** blanco/agua, **09** blanco/rosa pálido





ATTACK

STABILITY

DISPONIBLE DESDE JUNIO 2022

MATRYX[®] 2.0

MATRYX 2.0[®] es un innovador tejido hecho de poliamida y fibras basadas en kevlar. Esta tecnología está patentada por CHAMATEX[®], una empresa especializada en la producción de tejidos técnicos de alto rendimiento.

La parte superior tejida con soporte de zona kevlar proporciona una excelente estabilidad sin comprometer la ligereza y la flexibilidad. Su transpirabilidad y comodidad superior hacen de MATRYX 2.0[®] la tecnología perfecta para calzado de interior.

SOFT FIT

construcción de plantilla elástica para mayor comodidad y estabilidad.



CONTROL CLIP

Clip en el talón para dar estabilidad adicional durante los movimientos rápidos.



El ligero acolchado está compuesto al 100% por acetato de vinilo de etileno (el 20% del cual es acetato de vinilo de etileno reciclado).



elemento de torsión para una excelente estabilidad, movimiento ergonómico al rotar y soporte adicional del arco del pie.

TORSION SUPPORT

SOLES BY



KINETIC POWER

EVA co-moldeada para mejores propiedades de absorción y rebote.

04



MATRYX^{2.0}

SOLES BY MICHELIN

03



CONTINUED COLOUR



NUEVO

DISPONIBLE DESDE JUNIO 2022

ATTACK ONE 2.0

Art. 2008590

Número 6-12, 13, 14, 15

Peso 310g/Número UK 8

Material material superior: textil + poliuretano termoplástico, material interno: textil, suela: goma

03 negro/agua, **04** blanco/negro



02



MATRYX^{2.0} mesh

SOLES BY MICHELIN

01



CONTINUED COLOUR



NUEVO

DISPONIBLE DESDE JUNIO 2022

ATTACK PRO 2.0 WOMEN

Art. 2008671

Número 3,5-10

Peso 265g/Número UK 6

Material material superior: textil + impresión 3D, material interno: textil, suela: goma

01 blanco/agua, **02** blanco/gris





NUEVO **DISPONIBLE DESDE JUNIO 2022**

ATTACK TWO 2.0

Art. 2008630

Número 6-12, 13, 14, 15
Peso 315g/Número UK 8
Material material superior: textil + impresión 3D, material interno: textil, suela: goma

02 negro/agua, 04 blanco/negro



NUEVO **DISPONIBLE DESDE JUNIO 2022**

ATTACK 2.0 WOMEN

Art. 2008650

Número 3,5-10
Peso 272g/Número UK 6
Material material superior: textil, material interno: textil, suela: goma

03 blanco/agua, 04 blanco/rosa pálido



07



04



CONTINUED
COLOUR



NUEVO

DISPONIBLE DESDE JUNIO 2022

ATTACK THREE 2.0

Art. 2008640

Número 3,5-12, 13

Peso 312g/Número UK 8

Material material superior: textil,
material interno: textil, suela: goma

04 negro/agua, 07 blanco



06



05



CONTINUED
COLOUR



NUEVO

DISPONIBLE DESDE JUNIO 2022

ATTACK THREE 2.0

Art. 2008640

Número 3,5-12, 13

Peso 312g/Número UK 8

Material material superior: textil,
material interno: textil, suela: goma

05 kempa azul/amarillo fluo, 06 negro



CONTROL
THE **GAME**



Lukas Stutzke



01



MATRIX[®] *EX*

SOLES BY  **MICHELIN**



ATTACK MID

Art. 2008670

Número 6-12, 13, 14, 15

Peso 380g/Número UK 8

Material material superior: textil + poliuretano termoplástico, material interno: textil, suela: goma

01 negro



02



Zapatillas con corte de punto/malla



06



K-FLOAT

Art. 2008570

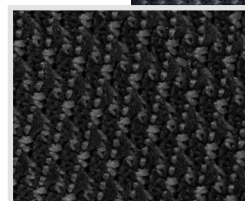
Número 3,5-12, 13, 14, 15

Peso 193g/Número UK 8

Material material superior: textil,
material interno: textil,
suela: etileno acetato de vinilo + goma

02 negro, **06** marino

PERSONALIZABLE



01
WING 2.0 JUNIOR
Art. 200856009 | Página 11

02
LEO
Art. 200189207 | Página 23

03
LOGO CLASSIC CALCENTINES
Art. 200354102 | Página 140

04
TIGHTS KIDS
Art. 200316201 | Seite 139

05
GRAPHIC SHIRT
Art. 200228411 | Página 123



05

04

03

01



GIRLS

WING 2.0 JUNIOR
a partir del número 34 con acordonado continuo



02

01
ATTACK 2.0 JUNIOR
Art. 200866006 | Página 11

02
LEO
Art. 200189205 | Página 23

03
GRAPHIC SHIRT
Art. 200228311 | Página 122

04
CLASSIC SHORTS
Art. 200316002 | Página 132

BOYS





SPECTRUM SYNERGY PRO



Superficie con estructura de microfibrá, proporciona un agarre óptimo y excelente control del balón.

X2

X2 Laminación multi-capa, aumenta el rebote y la suavidad de la pelota.

La laminación textil proporciona una excelente redondez y mantiene la estabilidad y robustez.



La cámara de látex con la laminado textil evita el bombeo y reduce al mínimo la pérdida de aire.



SYNERGY, la nueva tecnología de balones de Kempa.

El innovador proceso de producción y un revolucionario material antideslizante mejora la redondez y garantiza una alta estabilidad de forma.

Revolucionario material que favorece el agarre gracias a la espuma X2 y al tejido de laminado. Esta tecnología establece nuevos estándares en el balonmano.

El resultado: más **AGARRE**, mejor **SENSACION DEL BALÓN**, un mejor **CONTROL**.

02



Diseño innovador compuesto por 30 paneles

Material de PU superior suave y adherente Kempa para un agarre y control de la pelota excepcionales

Excelente rebote y tacto suave gracias a la laminación de espuma multicapa

Nuevo balón de gama alta

La vejiga única de látex y la laminación textil mantienen su forma y ofrecen un rebote excepcional y retención de aire

Adecuado para el uso de resina

SPECTRUM SYNERGY PRO

Art. 2001887

Talla 2, 3

02 gris hielo/rojo fluo



01



Excelente balón de entrenamiento y partido, compuesto de 30 paneles

Material superior suave y adherente con grabado Kempa para mayor agarre y excelente control de balón

Muy buen rebote con un tacto suave gracias a la capa de espuma adicional

La vejiga de látex conserva su forma y proporciona un rebote y una retención de aire excepcionales, al mismo tiempo

Adecuado para el uso de resina

SPECTRUM SYNERGY PLUS

Art. 2001889

Talla 0, 1, 2, 3

01 negro/antracita



02



Excelente balón de entrenamiento y partido, compuesto de 30 paneles

Material superior suave y adherente con grabado Kempa para mayor agarre y excelente control de balón

Muy buen rebote con un tacto suave gracias a la capa de espuma adicional

La vejiga de látex conserva su forma y proporciona un rebote y una retención de aire excepcionales, al mismo tiempo

Adecuado para el uso de resina

SPECTRUM SYNERGY PRIMO

Art. 2001890

Talla 0, 1, 2, 3

02 azul deep/azul claro



**PVC
FREE**

01



Excelente balón de juego

Material exterior suave y adherente con grabado Kempa, para mayor agarre y mejor control del balón

Muy buen rebote y tacto suave gracias al laminado de foam, multicapa.

Vejiga de látex con laminado textil, que conserva la forma y proporciona un rebote espectacular y retiene el aire al mismo tiempo

Adaptado para el uso de resina

BUTEO

Art. 2001888

Talla 2, 3

01 rojo/negro

**PVC
FREE**

01



Excelente pelota de entrenamiento

Material superior suave y adherente con relieve de Kempa para un mejor agarre y muy buen control del balón

Muy buen rebote y tacto, con una sensación cómoda gracias a su capa de espuma adicional

La vejiga de látex conserva su forma y proporciona un rebote sobresaliente y retención de aire al mismo tiempo

Adecuado para el uso de resina

GECKO

Art. 2001891

Talla 0, 1, 2, 3

01 verde fluor/antracita



PVC
FREE

05



Balón de entrenamiento resistente

Material superior adherente con relieve de Kempa para un mejor agarre y control del balón

Sensación cómoda en la mano, gracias a la laminación de espuma suave

La vejiga de látex conserva su forma y proporciona un rebote y retención de aire sobresalientes

Adecuado para el uso de resina

06



07



NUEVO

LEO

Art. 2001892

Talla 05 0, 1, 2, 3

06 0, 1, 2, 3

07 0, 1, 2

05 kempa azul/amarillo fluo, 06 azul marino/aranja fluo, 07 rosado/agua



PVC
FREE



Balón ligero de entrenamiento y juego, para niños

Material superior con grabado Kempa en relieve para un mejor agarre y control del balón

Sensación cómoda en la mano, gracias a la laminación de espuma suave

La vejiga de látex conserva su forma y proporciona un rebote y una retención de aire excepcionales, al mismo tiempo



TIRO

Art. 2001893

Talla Color **01** 00
Color **02** 0
Color **03** 1

01 rojo/rojo shock, **02** azul hielo/azul royal,
03 verde fluor/verde



Perfectamente adaptado para su uso en la arena

Gracias al exclusivo material de PVC, la superficie del balón es fácil de agarrar

El color en contraste proporciona al balón una fuerte percepción

NUEVO

SOFT BEACH

Art. 2001897

Talla Color **01** 2
Color **02** 3

01 rojo fluo, **02** azul fluo



Balón de espuma suave y ligera

Especialmente adecuado para niños

Bajo riesgo de lesiones

Adecuado para la práctica en un entorno escolar

NUEVO

SOFT

Art. 2001894

Talla única

05 gris hielo / naranja pálido



01



Bola de felpa en diseño de balonmano

muy ligero y suave

SOFT KIDS

Art. 2001896

Talla única

Material 100% poliéster

01 kempa azul/amarillo fluo



PVC
FREE

02



Balón de 600 gr base

Buen agarre, larga duración

TRAINING 600

Art. 2001823

Talla 2

02 fluo amarillo

PVC
FREE

02



Balón de 800 gr base

Buen agarre, larga duración

TRAINING 800

Art. 2001824

Talla 3

02 fluo amarillo

PVC
FREE

Dealer

Alemania, Austria, Suiza

Germany

uhlsport GmbH
Klingenbachstrasse 3
72336 Balingen
Phone +497433 2680
Fax +497433 268194
Web www.kempa-sports.de
Mail germany@kempa-handball.com

Austria

uhlsport GmbH
Thomas Steingreß
Forchtenau 37
AUT 4971 Aurozlmünster
Phone +436645324656
Web www.kempa-handball.de
Mail tsteingress@uhlsport.de

Switzerland

uhlsport Schweiz
Dorfstraße 19
CH 3465 Dürrenroth
Phone +41796455502
Fax +41629641029
Mail switzerland@kempa-handball.com

Francia

uhlsport France

Zone Athélia 2, 170 Impasse du Serpolet
FR 13704 La Ciotat Cédex
Phone +33442088030
Fax +33442830873
Web www.uhlsportcompany.com
Mail france@kempa-handball.com

España

uhlsport Ibérica 2006 S.A.

Parque Tomás Caballero nº2
planta 5ª, oficina 8
EDIFICIO FUERTE EL PRINCIPE I
ES 31006 Pamplona - Navarra
Phone +34948206535
Fax +34948226376
Web www.uhlsportcompany.com
Mail spain@kempa-handball.com

Reino Unido

uhlsport UK

Klingenbachstraße 3
72336 Balingen
Phone +441993228708
Web www.uhlsport-uk.co.uk
Mail julie@uhlsportuk.com

Suecia

uhlsport Scandinavia AB

Ståhlbergsvägen 13
SE 63221 Eskilstuna
Phone +4616128860
Web www.uhlsportcompany.com
Mail sweden@kempa-handball.com

Benelux

uhlsport Benelux

Engelse Wandeling 2, K1G
BE 8500 KORTRIJK
Phone 0032 56224046
Mail alain@uhlsport.be

International Sales

Si tiene preguntas o consultas sobre los mercados internacionales,
por favor contacte con internationalsales@uhlsport.de



Número de zapato

	KIDS															ADULTS														
	28	29	30	31	32	33	34	35	36	37	37½	38	38½	39	39½	40½	41	42	42½	43	44	44½	45	45½	46	47	48	49	50	
EUROPA																														
USA	10	11	12	13	1	1½	2½	3	4	4½	5	5½	6	6½	7	7½	8	8½	9	9½	10	10½	11	11½	12	12½	13½	14½	15½	
UK	10	10½	11½	12½	13½	1	2	2½	3½	4	4½	5	5½	6	6½	7	7½	8	8½	9	9½	10	10½	11	11½	12	13	14	15	
JAPAN	16½	17½	18	18½	19	20	21	21½	22½	23	23½	23,7	24	24,5	25	25½	26	26½	27	27½	28	28½	29	29½	30	30½	31	32	33	

Balones IHF Standard

Grupo de Edad	Edad	Talla del balón
Benjamines	menos de 6 años	00 (Talla no oficial)
Minis	6 – 8 años	0 (Talla no oficial)
Chicas jóvenes: C, D, E	8 – 14 años	1
Chicos Jóvenes: D, E	8 – 12 años	1
Chicas jóvenes: A, B	14 años en adelante	2
Chicos Jóvenes: C, B	12 – 16 años	2
Chicos jóvenes: A	16 años en adelante	3
Hombres	18 años en adelante	3

Index Calzado & Balones

Art.	Name	Página	Art.	Name	Página
2001823	TRAINING 600	25	2008520	WING LITE 2.0	9
2001824	TRAINING 800	25	2008530	WING LITE 2.0 WOMEN	9
2001887	SPECTRUM SYNERGY PRO	21	2008540	WING 2.0	10
2001888	BUTEO	22	2008550	WING 2.0 WOMEN	10
2001889	SPECTRUM SYNERGY PLUS	21	2008560	WING 2.0 JUNIOR	11
2001890	SPECTRUM SYNERGY PRIMO	22	2008570	K-FLOAT	17
2001891	GECKO	23	2008590	ATTACK ONE 2.0	13
2001892	LEO	23	2008630	ATTACK TWO 2.0	14
2001893	TIRO	24	2008640	ATTACK THREE 2.0	15
2001894	SOFT	24	2008650	ATTACK 2.0 WOMEN	14
2001896	SOFT KIDS	25	2008660	ATTACK 2.0 JUNIOR	11
2001897	SOFT BEACH	24	2008670	ATTACK MID	16
			2008671	ATTACK PRO 2.0 WOMEN	13

Imprimir

uhlSport GmbH
Klingenbachstraße 3
72336 Balingen
Germany

Tel: +49 (0) 7433 268-0
Fax: +49 (0) 7433 268-194
E-Mail: info@uhlsport.com

Nos vemos en



kempa-sports.de

Fotografía: Marc Schäfer Photography, Alexander Mader

La ilustración en este catálogo se obtuvo en de las siguientes fuentes:

AFI Andreas Fischer	Wolfgang Pichler	Igor Fedoseev
Alexander Mader	Mikeal Markai/Tobias	Loridomedia
Sascha Klahn	Jageteg	John Voermans
ninostrauch	Marcus Wilson	Boudewijn Benting
Marc Fippel Fotografie	Jonas Bilberg	RD Riko Ribnica
Martin Deuring	Lars Brorsson	RD Slovan
Aleš Cipot/Fotolens.si	Micael Carlsson	Hlavní Týmová
Studio Fasching	Ida Pinholt	Fedor Mirnii
schiffleitner	SPORTIX	Mania Driga

Sujeto a cambios técnicos, errores, errores de impresión y cambios de precios. Sujeto a variaciones en el color de la impresión original por razones técnicas. La impresión y reproducción de este catálogo está autorizado solo con la autorización Express of Kempa® Enero 2022.

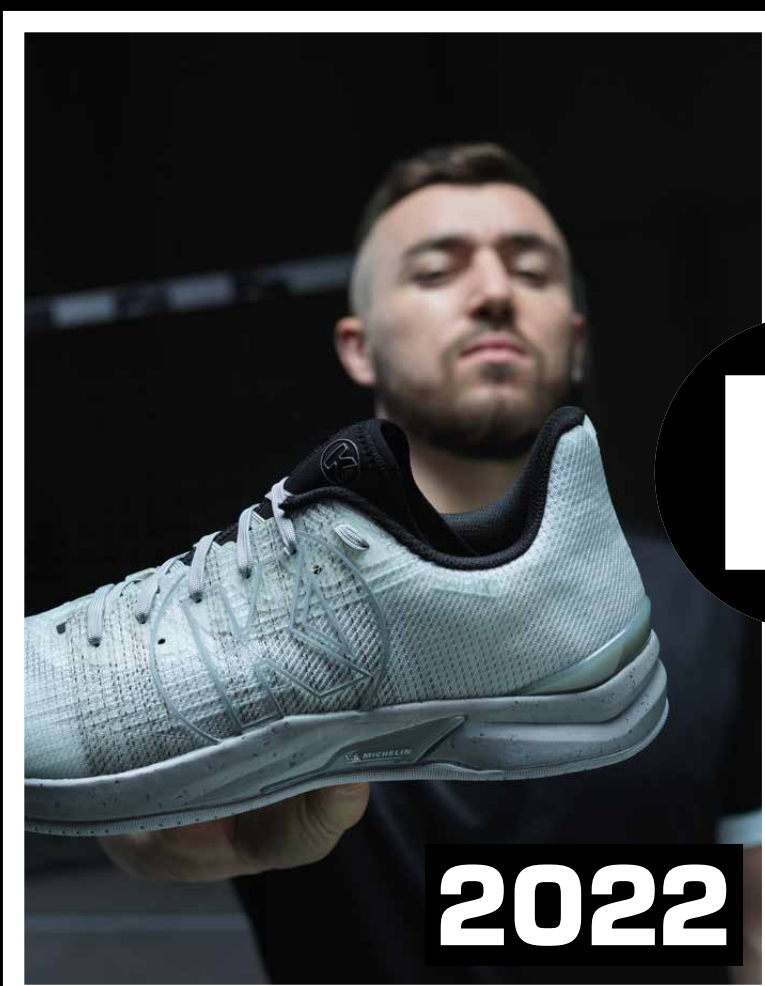
**Existencias limitadas.

En aras de una mejor legibilidad, nos abstendremos de citar tanto el masculino como otras formas en ausencia de una formulación neutra en cuanto al género. Por lo tanto, las fórmulas masculinas elegidas se aplican sin restricciones también a los otros géneros.

Nuestros catálogos principales se imprimen con una innovadora solución de impresión UV que mejora la capacidad de reciclaje. Gracias al uso de una nueva gama cromática, la tinta de impresión se elimina más fácilmente en el proceso de reciclaje y la economía circular se optimiza.

Para la impresión utilizamos el papel Soporset Premium Offset, que ha sido certificado según la especificación para papel OCR (ISO 1831:1980), de alta opacidad, con volumen, etiqueta ecológica de la UE y FSC®.





ATTACK



CALZADO & BALONES

W I N G

SOLES BY MICHELIN

